



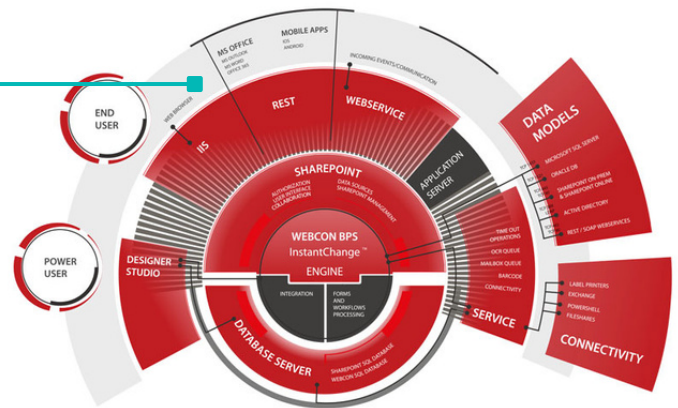
EIN ZIEL  
EIN WEG  
EIN PARTNER

# WEBCON BPS

DIGITALISIERUNG IHRER  
GESCHÄFTSPROZESSE UND  
AUTOMATISIERUNG IHRER ABLÄUFE

## Mit WEBCON BPS

bieten wir eine moderne und intuitive BPM-Lösung an, die Sie bei der Digitalisierung Ihrer Geschäftsprozesse optimal unterstützt. Abläufe werden einfach per Drag & Drop abgebildet und die zugehörigen Formulare werden gemeinsam mit dem Prozess per Mausklick definiert. Die nahtlose Verzahnung von Prozessen, Formularen und Sicherheit führt zu effizienten und anwenderfreundlichen Workflow-Anwendungen.



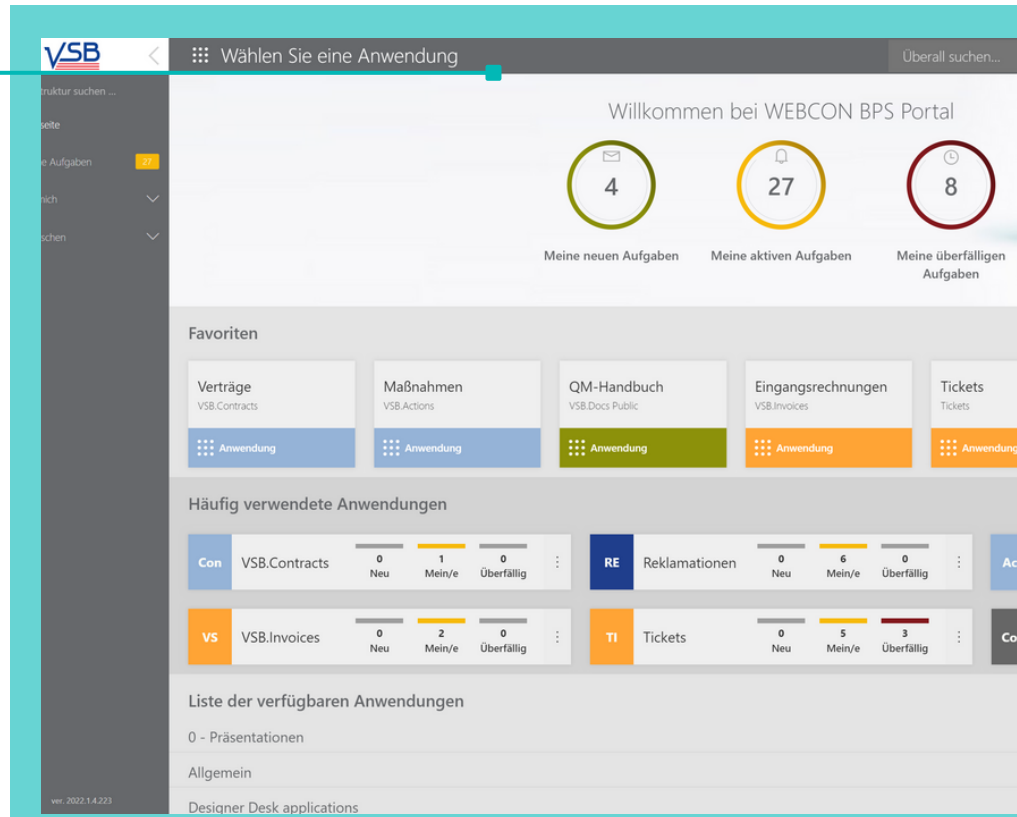
Durch die breite Unterstützung vieler standardisierter Schnittstellen ist der Prozess nicht isoliert, sondern steuert systemübergreifend und bezieht Daten aus mannigfaltigen Anwendungen und Datenquellen mit ein. Durch die integrierte Texterkennung und intelligente Formularerkennung können Ihre Prozesse auch mit einem Stück Papier beginnen.

Der uneingeschränkte mobile Zugriff über Smartphone und Tablet bringt Ihre Geschäftsprozesse zu Ihnen, egal wo Sie sind. Effizient, innovativ und programmierfrei.



# STÄRKEN VON WEBCON BPS

- ✓ Programmierfreie Implementierung von workflowgesteuerten Geschäftsanwendungen (Low Code Plattform)
- ✓ Direkte Umsetzung von Änderungen an aktiven Prozessen dank InstantChange™ Technologie
- ✓ Starke Integration in Microsoft 365, z.B. Teams, Power BI, SharePoint, Outlook
- ✓ Umfassende Outlook- und Word-Integration



**Modern,  
intuitiv und  
programmierfrei**

- ✓ Unterstützung mobiler Endgeräte
- ✓ Integrierte Vertreterregelung

- ✓ Dashboards für zielgruppenspezifische Präsentation von Inhalten und Funktionen
- ✓ Prozessfluss-Analyse und KPI-Berichte zur Auswertung der Prozessnutzung

**Hohe Flexibilität**





## Integrierte Mehrsprachigkeit

- ✓ Integrierte Mehrsprachigkeit
- ✓ Webbasierter Designer Desk für die visuelle Definition von Prototypen durch Fachanwender
- ✓ Einfache Integration von externen Datenquellen über Datenbankzugriffe und Webservices
- ✓ Formular design, Prozessmodellierung, Datenmodellierung, Berichte, OCR-Engine und mobile Unterstützung in einer Integrierten Lösung

- ✓ Dynamische Formulare je Workflowschritt per Mausclick ohne Programmierung
- ✓ Moderne, performante und intuitive Benutzeroberfläche im Browser (BPS Portal)
- ✓ Konfigurierbare Liegezeitüberwachung mit mehrstufigen Eskalationen je Arbeitsschritt
- ✓ Benutzerdefinierte Berichte und Listen, durch den Anwender selbst verwaltet
- ✓ Leistungsstarke Echtzeit-Suche für Informationen und Funktionen

**Ihre ultimative Plattform  
für die Digitalisierung  
Ihrer Geschäftsprozesse**

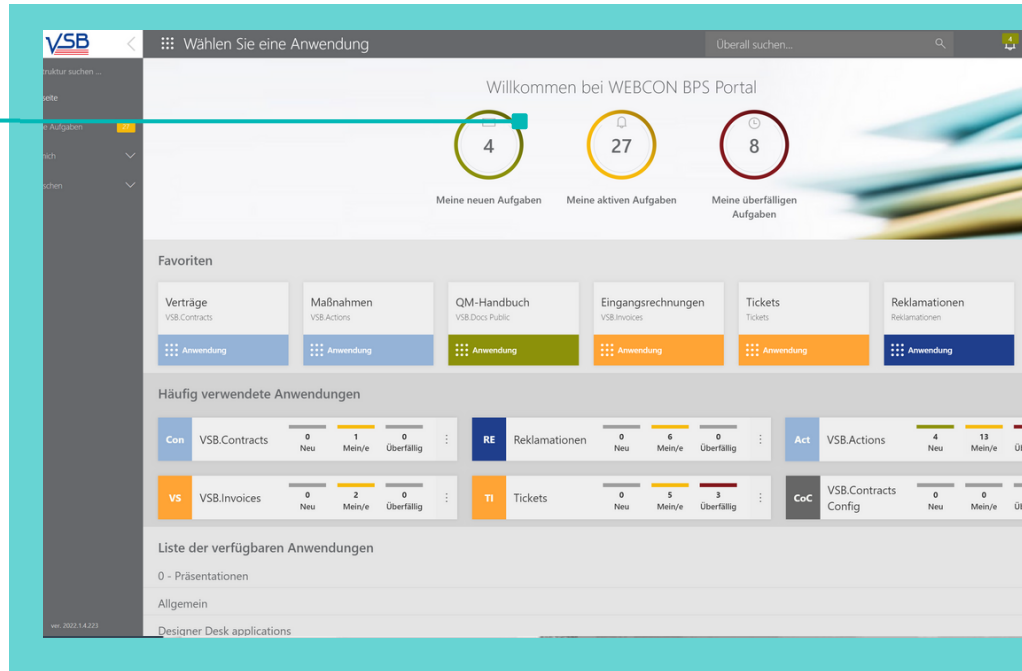


# HERAUSRAGENDE FUNKTIONEN



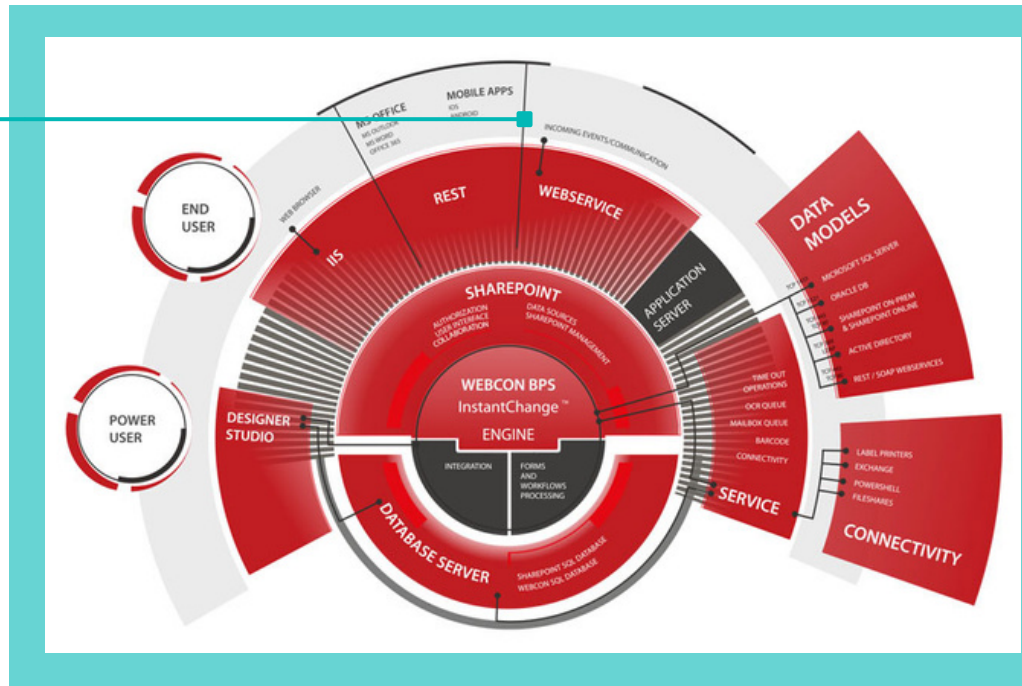
## BPS Portal

Das WEBCON BPS Portal bietet dem Anwender einen zentralen webbasierten Zugriff auf alle Prozesse und Funktionen, z.B. Echtzeit-Suche, strukturierte Navigation über alle Anwendungen und Prozesse, konsolidierte Task-Counter für neue, offene und überfällige Aufgaben, uvm.



## Integrierte Lösung

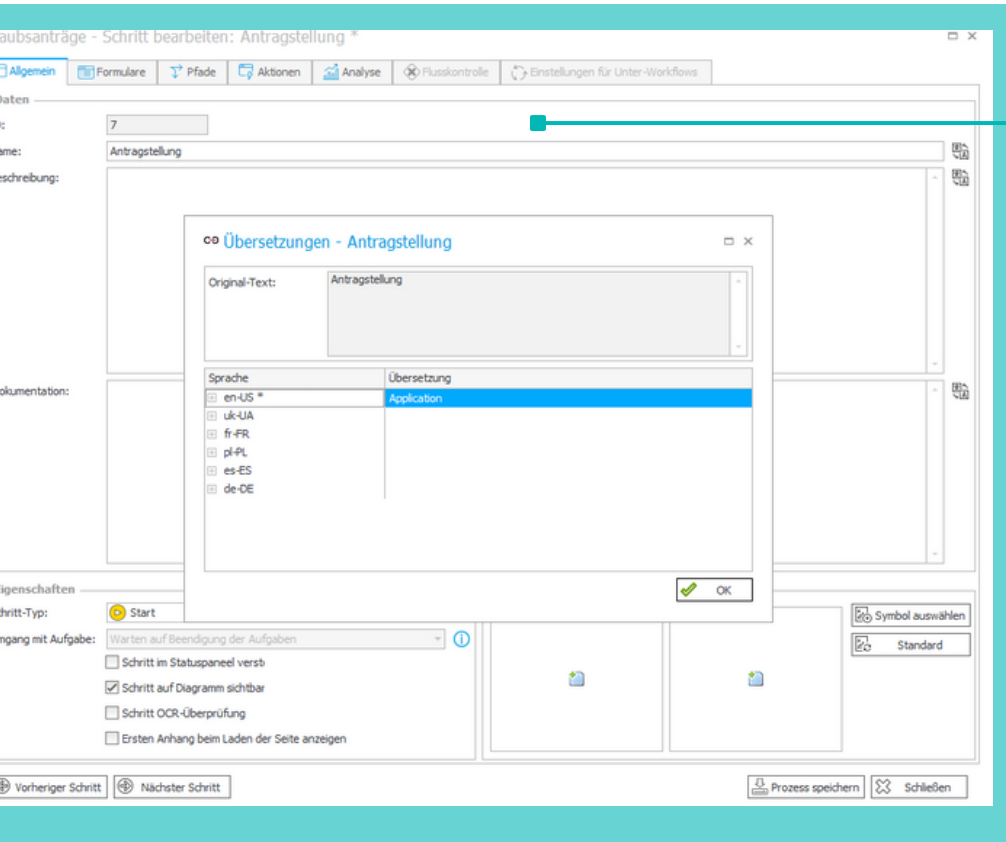
Alle Komponenten für die erfolgreiche Implementierung von workflow-basierten Geschäftsanwendungen sind bei WEBCON BPS voll integriert und müssen nicht einzeln implementiert werden. Dies umfasst den Formulardesigner, Workflow-Designer, Administration des Datenmodells, iOCR-Komponenten, externe Datenintegrationen und Unterstützung für mobile Endgeräte.



# Integrierte Gesamtlösung



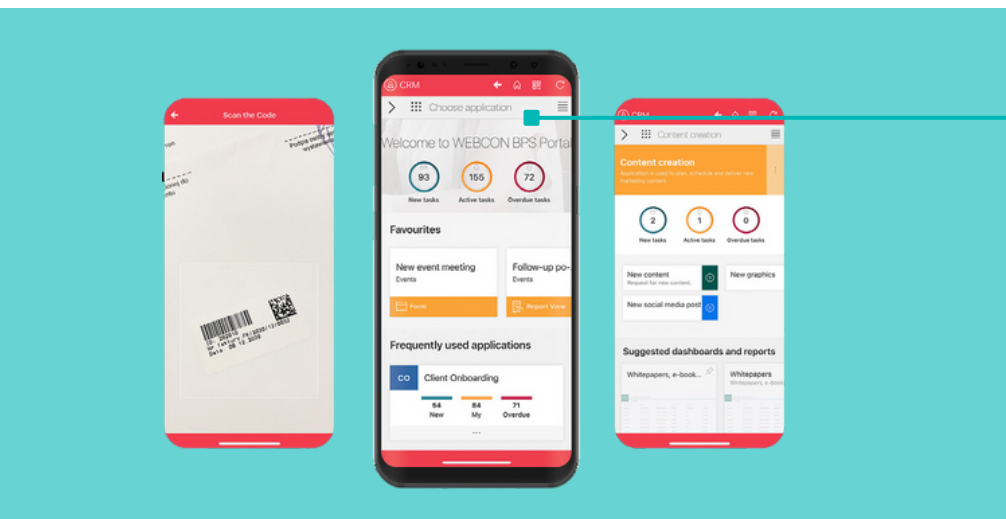
# WEITERE FUNKTIONEN



## Integrierte Mehrsprachigkeit



Die Mehrsprachigkeit in WEBCON BPS ist bereits im Datenmodell verankert. Zu jedem Feld können die Beschriftungen und Texte in beliebigen Sprachen hinterlegt werden. Je nach Browsersprache des Anwenders erscheint die Benutzeroberfläche dann in der jeweiligen Sprache. Der Designer Studio Client ist in Englisch, Polnisch und Deutsch verfügbar.



## Mobiler Zugriff



WEBCON BPS verfügt über native Apps für iOS und Android und ermöglicht dem Anwender dadurch den mobilen Zugriff auf seine Workflow-Aufgaben auch vom Smartphone oder Tablet aus. Anstehende Workflow-Entscheidungen können bequem und schnell von unterwegs getroffen werden. Natürlich ist auch der Zugriff auf die im Workflow abgelegten Dokumente möglich.

# Mobiler Zugriff

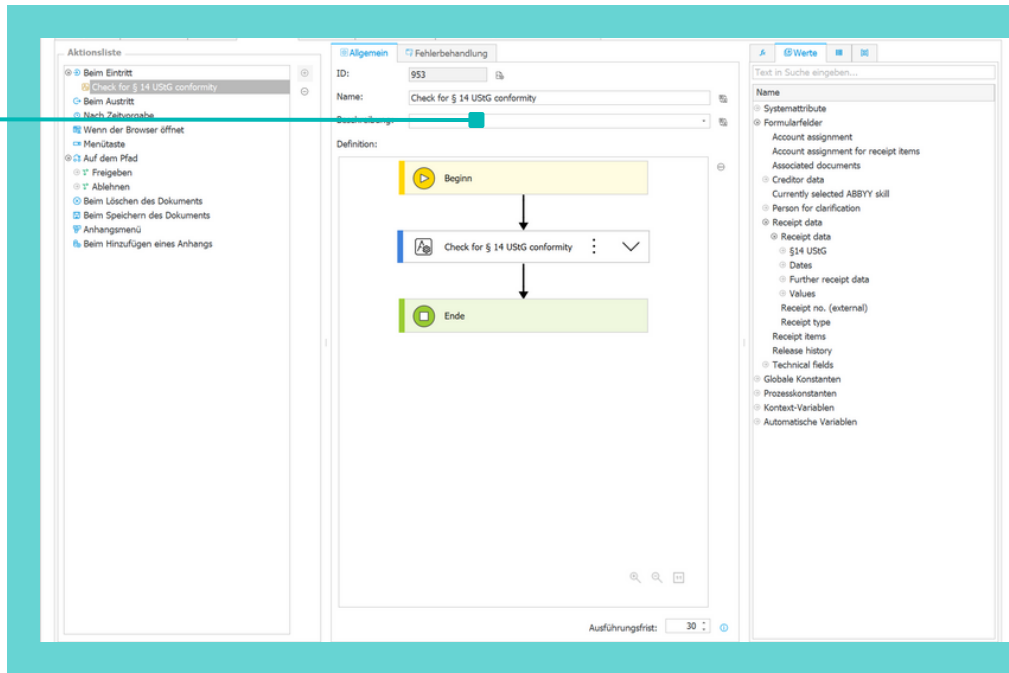




# WEITERE FUNKTIONEN



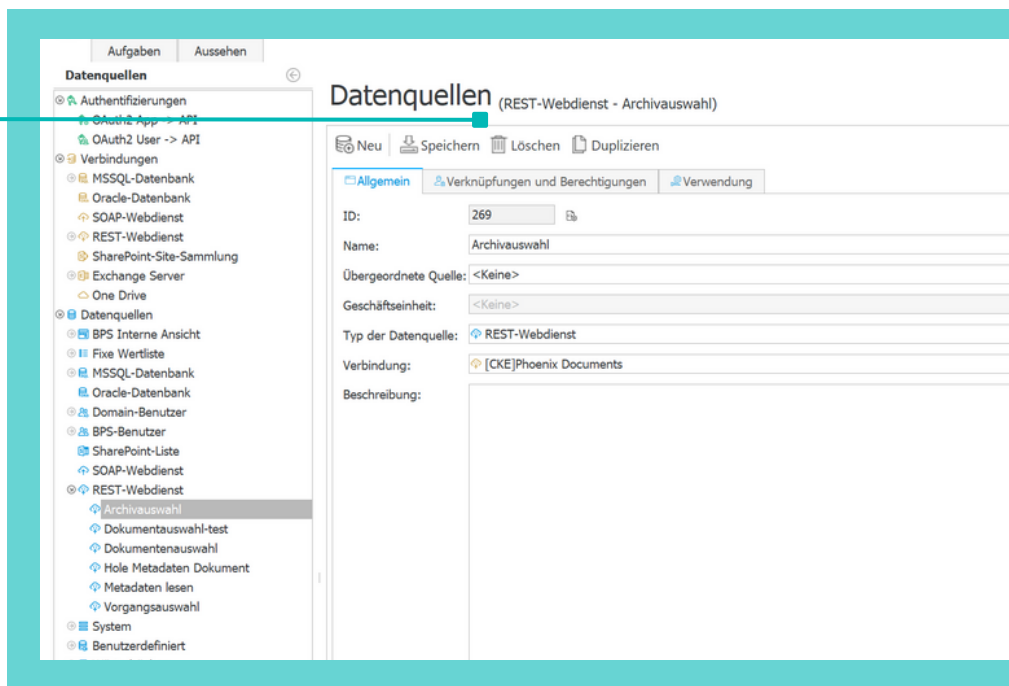
Durch die InstantChange™-Technologie unterstützt WEBCON BPS die direkte Änderung an einem aktiven Prozess bei vollständigem Erhalt der Lauffähigkeit der aktiven Instanzen. Erfahrungsgemäß werden an komplexeren Prozessen häufig Änderungen durchgeführt. Diese Funktion reduziert den Wartungsaufwand für aktive Prozesse um ein Vielfaches. Natürlich wird auch die klassische Prozessversionierung unterstützt



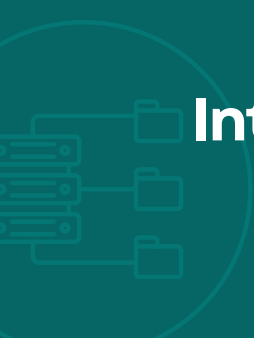
## Integration externer Datenquellen

WEBCON BPS unterstützt die Anbindung von externen Datenbanken, Web Services und SharePoint-Listen sehr komfortabel über den Designer Studio Client. Datenverbindungen können dann direkt an Felder gebunden werden, um z.B. eine komfortable Auswahl für den Anwender zu ermöglichen. Natürlich können Daten auch an Drittsysteme übergeben werden.

Übrigens verfügt WEBCON BPS auch selbst über eine REST-API und ermöglicht darüber vielfältige Steuerungsmöglichkeiten von Prozessen durch externe Anwendungen



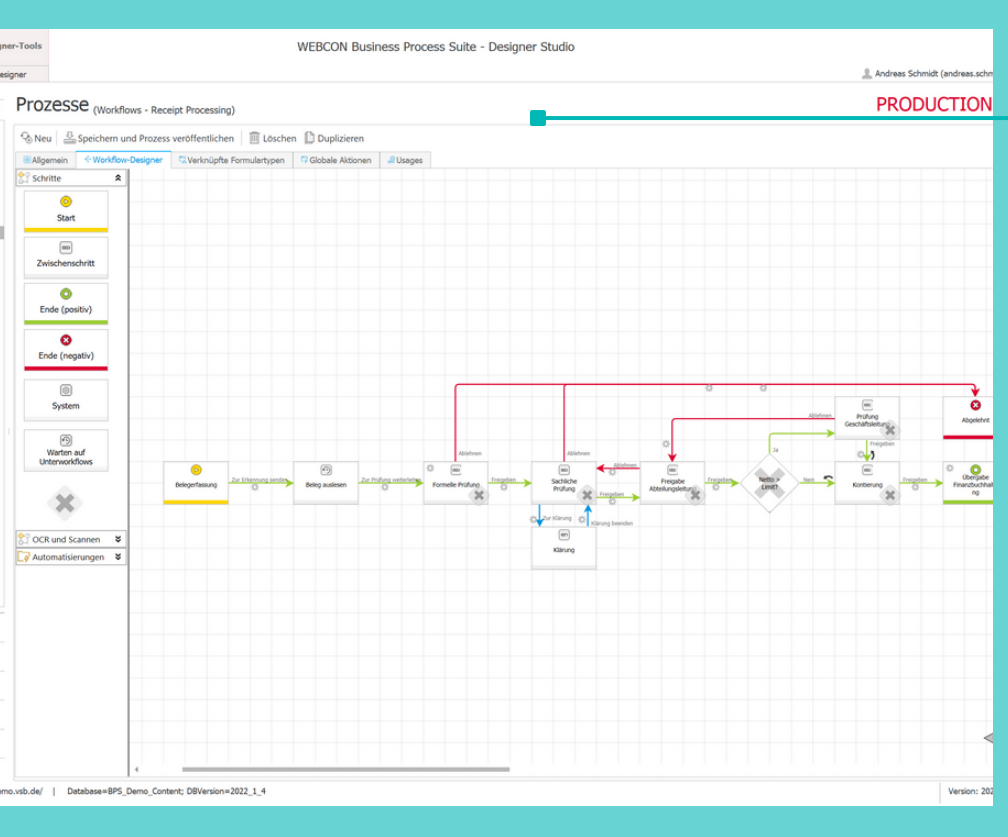
## Integration externer Datenquellen



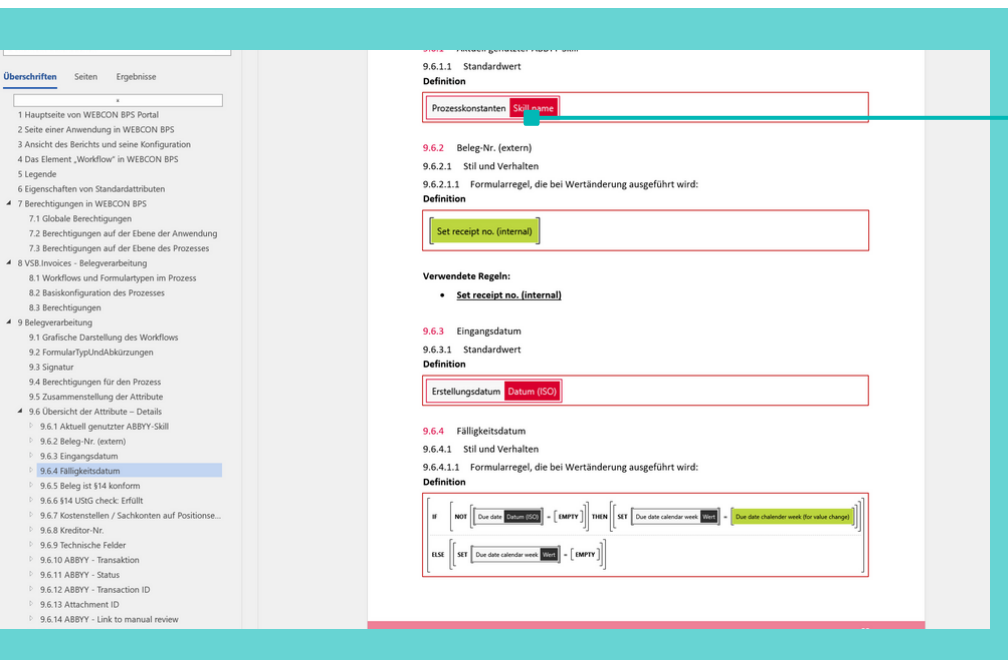


# WEITERE FUNKTIONEN

## Application Factory



Skalierbarkeit wird in WEBCON BPS großgeschrieben. Wir denken nicht in einzelnen Anwendungen, sondern an den flächendeckenden Einsatz von vielen Geschäftsanwendungen im gesamten Unternehmen. Das erfordert eine exzellente Unterstützung des gesamten Auslieferungs- und Change Management-Prozesses. Die gute Nachricht: WEBCON BPS ist eine Application Factory! Konsequenterweise ausgerichtet auf die einfache Bereitstellung und Wartung sehr vieler Geschäftsprozessanwendungen. Echtes Low Code über alle Ebenen der Anwendungen und Prozesse hinweg.



## Dokumentation per Mausklick



Kein Entwickler liebt es, aber eine korrekte und detaillierte technische Dokumentation ist ein Muss. Nicht nur zur Erfüllung von Compliance-Anforderungen, sondern auch als Teil einer vollständigen Prozessdokumentation. WEBCON BPS erzeugt umfassende technische Dokumentationen in Ihrem Layout auf Knopfdruck in Word oder PDF.

# Dokumentation per Mausklick



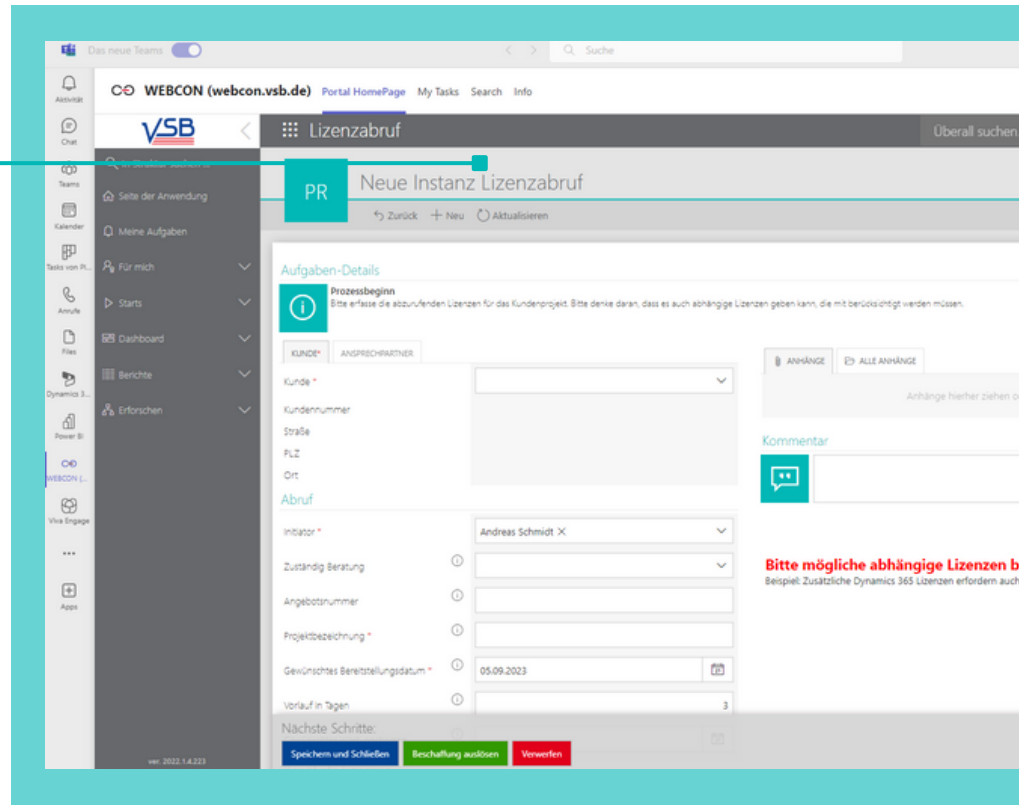


# MICROSOFT 365 INTEGRATION

## Vollständige Integration des WEBCON BPS Portals in Microsoft Teams

WEBCON BPS verfügt über eine hervorragende Integration in verschiedene Microsoft 365 Dienste und überlässt dem Anwender damit die Wahlfreiheit, über welchen bevorzugten Client er an Prozessen teilnimmt. Für Microsoft Teams und SharePoint stehen umfangreiche Integrationsmöglichkeiten zur Verfügung.

Über das Outlook Add-In können z.B. Prozesse direkt aus E-Mails heraus via Drag & Drop gestartet werden oder E-Mails und Anhänge in WEBCON-Vorgänge abgelegt werden.



**WEBCON BPS verfügt über  
eine hervorragende  
Integration in  
verschiedene Microsoft  
365 Dienste**

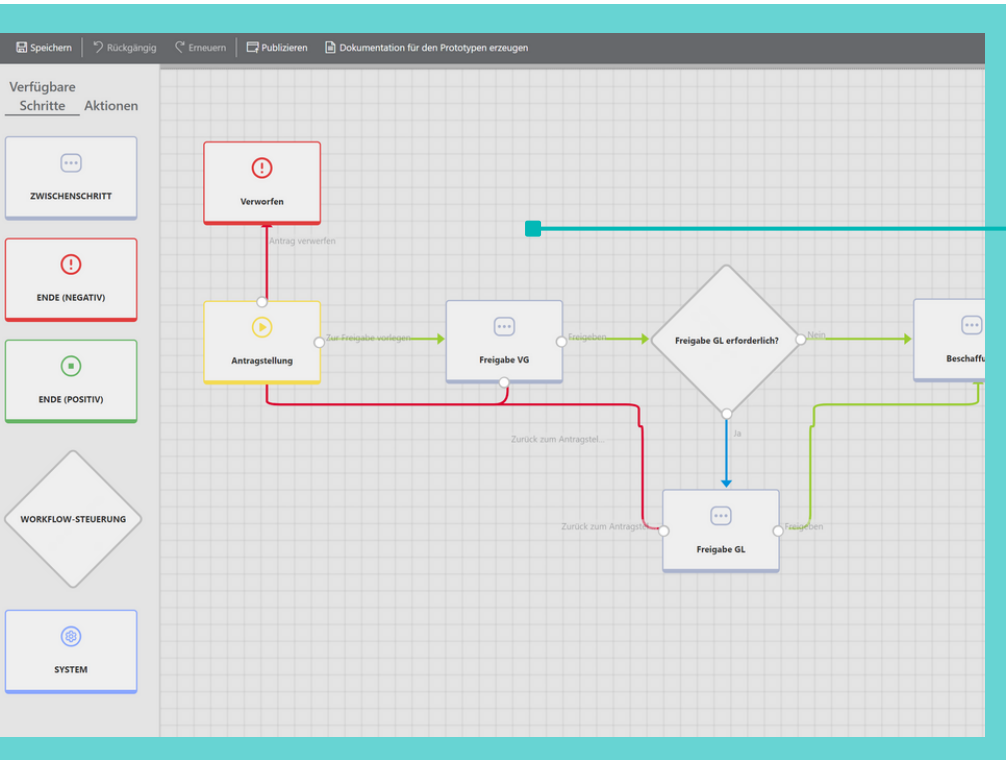




## EINFACHE PROTOTYP-ERSTELLUNG

Der WEBCON BPS Designer Desk stellt ein browserbasiertes Werkzeug dar, welches Fachanwender nutzen können, um gewünschte Prozessabläufe und Formulare selbst und ohne IT-Unterstützung per Drag & Drop zu beschreiben und zu visualisieren.

Der fertige Prototyp kann dann per Knopfdruck an das Designer Studio übergeben werden.



## DYNAMISCHE FORMULARE

Dynamische Formulare bieten dem Anwender je Arbeitsschritt immer genau die benötigten Informationen und Aktionen für seine Aufgabe. Als Reaktion auf Benutzereingaben können Felder ohne Neuladen des Formulars ein- oder ausgeblendet werden oder eine Pflichteingabe verlangen. Die Formulare sind responsiv und daher auf allen Bildschirmgrößen optimal verwendbar.

VERTRAGSDATEN	ANSPRECHPARTNER	KOSTEN	ZUS
Externe Vertragsnummer			4711TR
Vertragspartner			VSB IT
Vertragsdatum			28.02.2
Vertragsbeginn			01.01.2
Mindestlaufzeit (in Monaten)			12
Vertragsende / Verlängerungstermin			31.12.2
Automatische Verlängerung			<input checked="" type="checkbox"/>
Verlängerungszeitraum (in Monaten)			12
Vertrag wurde gekündigt			<input type="checkbox"/>

**WEBCON BPS bietet herausragende Funktionen**



## FIRMENBESCHREIBUNG

VSB ist eine IT-Beratung für CRM und Prozessdigitalisierung mit mehr als 30 Jahren Erfahrung. Unser kompetentes Experten-Team zeichnet sich durch Loyalität, hohes Engagement und starke Lösungs- und Kundenorientierung aus. Wir betreuen mehr als 300 Kunden in Deutschland, Österreich und der Schweiz mit unseren innovativen Lösungen für CRM, DMS, Qualitätsmanagement und Prozessdigitalisierung.

## UNSER ZIEL

Bereits seit 1988 beraten und unterstützen wir unsere mittelständischen und international agierenden Kunden bei der erfolgreichen Umsetzung von Digitalisierungsprojekten, seit vielen Jahren mit Fokus auf Cloud- und Low-Code-Plattformen. Das ist unsere Mission und unsere DNA. Dafür arbeiten wir täglich mit Herz und Leidenschaft. Für Ihren Erfolg.

## UNSERE KOMPETENZEN

- ✓ CRM
- ✓ Cloud Collaboration
- ✓ Qualitätsmanagement
- ✓ Digitale Prozesse

## KONTAKT

VSB Solutions GmbH  
Bamberger Str. 10  
96215 Lichtenfels

☎ +49 9571 9501-0

✉ [info@vsb.de](mailto:info@vsb.de)

🌐 [www.vsb.de](http://www.vsb.de)